

SAMPLE



GENOVERSE

Skincare Report

รายงานผลด้านผิวพรรณและความงาม

USER ID: xxxxxx

GENE SCREENING FOR SKINCARE

เพื่อให้คุณสามารถดูแลและบำรุงผิวพรรณได้ตรงจุดเห็นผลไว
และมีประสิทธิภาพสูง ใช้เวลาจัดทำรายงานผลประมาณ 8 สัปดาห์
รายงานเป็นไฟล์ PDF ส่งทางอีเมลพร้อมกับปรึกษาแพทย์

SUMMARY CONTENTS



ผิวสัมผัส ความยืดหยุ่น และความกระชับของผิว

- เซลลูโลส ความอ่อนเยาว์ของผิว ริ้วรอยบนใบหน้า เปลือกตาหย่อนคล้อย

ความไวต่อแสงแดด

- แนวโน้มการเกิดฝ้ากระ: การมีผิวสีแทน

ร่องควักตื้นเกิดสีในผิว

- จุดด่างดำตามวัย

การอักเสบของผิวพรรณ

- พันธุกรรมผิวสัมผัส อาการผิวแห้งอักเสบโรซาเซีย สิวอักเสบรุนแรง

ความชุ่มชื้นและน้ำในผิว

- การสูญเสียน้ำทางผิวหนัง ภาวะการขับเหงื่อออกมากเกินไป

ความไวต่อสารก่อภูมิแพ้

- อาการผิวแพ้ง่าย

สิ่งที่ควรรู้ก่อนการอ่านรายงานผล

1. รายงานผลฉบับนี้ไม่สามารถบอกได้ว่าคุณมีสุขภาพดีหรือไม่

รายงานผลฉบับนี้ออกเพียงลักษณะพันธุกรรมของคุณในยีนต่าง ๆ และข้อสันนิษฐานจากงานวิจัยที่เกี่ยวข้องเท่านั้น

2. คำแนะนำของเราไม่สามารถแทนที่คำแนะนำจากแพทย์หรือนักโภชนาการได้

คำแนะนำของเราประเมินมาจากผลพันธุกรรมอย่างเดียวนั้น จึงไม่สามารถทดแทนคำแนะนำจากบุคลากรทางการแพทย์ที่ใช้ข้อมูลปัจจุบันในการให้คำแนะนำได้

3. ผลพันธุกรรมไม่สามารถแทนที่ผลตรวจเลือดในปัจจุบันได้

ตัวอย่างเช่น เราอาจจะสันนิษฐานว่าในร่างกายคุณจะมีปริมาณวิตามินดีต่ำเนื่องจากพันธุกรรม แต่ต่อมากคุณไปตรวจเลือดเพื่อวัดระดับวิตามินดีแล้วพบว่าผลตรวจเลือดปกติ ขอให้คุณเชื่อในผลตรวจเลือดนั้นเนื่องจากมันคือค่าในปัจจุบันของคุณ

4. เราวิเคราะห์พันธุกรรมเพียงตำแหน่งที่มีงานวิจัยรองรับเท่านั้น

ดังนั้นมีความเป็นไปได้ที่พันธุกรรมซึ่งยังไม่ได้รับการวิเคราะห์นั้น อาจส่งผลกระทบต่อพื้นฐานสุขภาพของคุณ

5. ผลพันธุกรรมไม่เปลี่ยนแปลง แต่การแปลผลสามารถเปลี่ยนได้ตามงานวิจัยที่เพิ่มมากขึ้น

ในอนาคตอาจจะมีงานวิจัยที่สามารถเปลี่ยนข้อสันนิษฐานเดิม ซึ่งอาจทำให้คุณรู้สึกว่าการแปลผลเปลี่ยนไป

6. งานวิจัยส่วนใหญ่มาจากชนชาติอื่นที่ไม่ใช่คนไทย

เนื่องจากงานวิจัยด้านสุขภาพจากข้อมูลพันธุกรรมในประเทศไทยยังมีจำกัด ในอนาคตการแปลผลอาจจะเปลี่ยนแปลงได้เมื่อข้อมูลพันธุกรรมด้านสุขภาพของคนไทยมีมากขึ้น

7. พันธุกรรมเป็นเพียงแค่ส่วนหนึ่งเท่านั้น ยังมีปัจจัยอีกมากที่คุณสามารถควบคุมเพื่อดูแลสุขภาพ

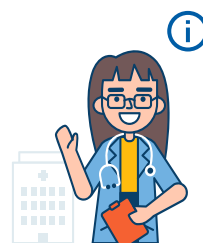
หากคุณรู้สึกว่าผลตรวจพันธุกรรมของคุณทำให้คุณรู้สึกแย่ อย่าเพิ่งท้อใจ! เนื่องจากปัจจัยภายนอก เช่น อาหารที่คุณเลือกรับประทานย่อมมีผลต่อสุขภาพของคุณมากกว่าผลพันธุกรรมที่ตรวจ

ความหมายของแถบสีในรายงานผลฉบับนี้

คุณมีแนวโน้มที่ควรพึงระวัง

คุณมีแนวโน้มระดับค่าเฉลี่ยทั่วไปหรือปกติ

คุณมีแนวโน้มที่ยอดเยี่ยม





ความไวต่อแสงแดด

ความเสี่ยงปานกลาง

แสงแดดประกอบด้วยรังสียูวี ซึ่งอาจทำให้เกิด **กร:** จุดด่างดำ หรือแม้กระทั่งมะเร็งผิวหนัง มียีนบางตัวที่อาจส่งผลกับความไวต่อแสงแดดของผิว ซึ่งรวมถึงยีนที่ส่งผลต่อการมี **พิวเมนต์และฟ้า**

กร:



คุณมีแนวโน้มปานกลางสำหรับการเกิดฝ้ากระ:

ปริมาณของรอยกระบนใบหน้าของคุณ ส่วนใหญ่ขึ้นอยู่กับพันธุกรรมเม็ดสีผิวและความไวต่อแสงแดด

การมีพิวเมนต์



คุณมีแนวโน้มที่จะพิวเมนต์ขึ้นเมื่อโดนแดด

คำแนะนำ

รังสียูวีในแสงแดด สามารถทำให้สภาพผิวเปลี่ยนแปลงได้ ดังนั้นควรใช้ครีมกันแดดที่มีค่า **SPF30+** กับบริเวณผิวที่โดนแสงแดดโดยตรงเป็นประจำทุกวัน และในที่แดดจัด ควรทาซ้ำทุก 1 - 2 ชั่วโมง หรืออาจสวมเสื้อผ้ามืดที่สามารถป้องกันแสงแดดไม่ให้กระทบผิวของคุณโดยตรง และอาจสวมแว่นกันแดดที่มีเลนส์ป้องกันรังสียูวี ซึ่งจะช่วยปกป้องดวงตาและผิวหนังรอบดวงตา และช่วยป้องกันการเกิดริ้วรอยได้อีกด้วย

การอักเสบของผิวหนัง

ความเสี่ยงต่ำ



ยีนบางตัวอาจส่งผลต่อการเกิดปฏิกิริยาอักเสบของผิว เช่น ยีน EGFR มีบทบาทสำคัญในระบบภูมิคุ้มกันและ การกลายพันธุ์ในยีน EGFR อาจเพิ่มความเสี่ยงในการเกิดโรคผิวหนังอักเสบ การระคายเคืองผิว ยีนเหล่านี้ส่งผลต่อลักษณะที่เกี่ยวข้องกับการอักเสบ เช่น อาการโรซาเซีย โรคติดต่อทางผิวหนัง และ สิว รายงานนี้จะแสดงแนวโน้มที่คุณจะประสบกับการอักเสบในผิวหนังของคุณ

พื่นระคายสัมผัส

(Contact Dermatitis)

คุณมีแนวโน้มการเกิดพื่นระคายสัมผัสในระดับต่ำ

ความแปรปรวนทางพันธุกรรมมีบทบาทสำคัญกับความผิดปกติในการป้องกันผิวหนังโลกที่เกี่ยวข้องกับภูมิคุ้มกันส่งผลต่อความอ่อนแอและความรุนแรงของการระคายเคืองผิว

ความรุนแรงของอาการผิวหนังอักเสบโรซาเซีย (Rosacea)

คุณมีแนวโน้มความรุนแรงของอาการโรซาเซียในระดับค่าเฉลี่ย



สิวอักเสบรุนแรง



คุณมีแนวโน้มการเกิดสิวอักเสบรุนแรงในระดับค่าเฉลี่ย

คำแนะนำ

แนะนำให้ล้างหน้าไม่เกินวันละสองครั้งด้วยน้ำอุ่นและครีมหรือโฟมล้างหน้าชนิดอ่อนโยน หากใช้ยาหรือเวชสำอางค์รักษาสิวให้ใช้ตัวเดียวเท่านั้นและทาเป็นประจำตามคำแนะนำอย่างน้อย 1 เดือน และสามารถใช้อมอยส์เจอร์เซอร์เพื่อช่วยให้ผิวแข็งแรง และป้องกันไม่ให้ผิวแห้ง เป็นรอยหรือระคายเคืองได้เช่นกัน

GENOVERSE



Tel. 081-757-5058



genoverse.project@gmail.com



www.genoverse.in.th